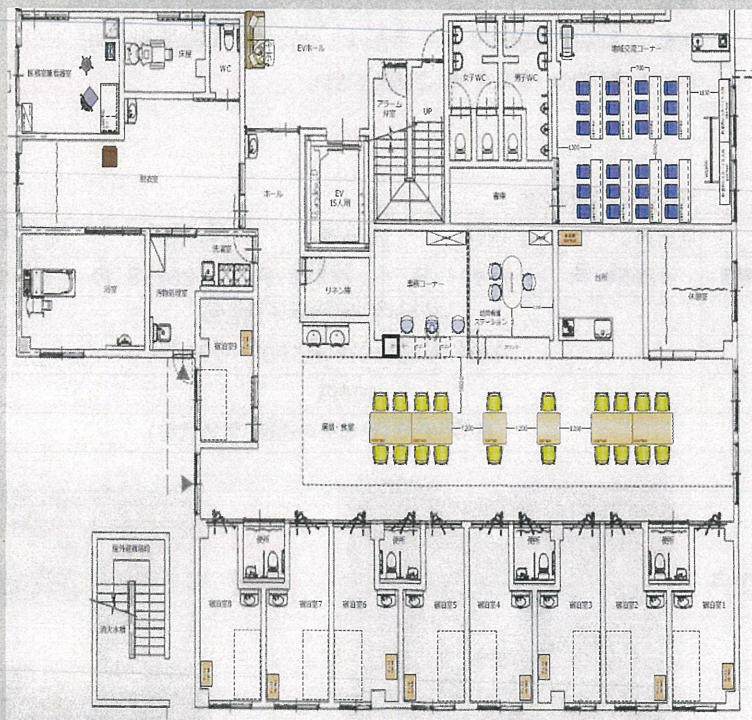


登録定員:29名 通い定員:18名 泊り定員:9名
訪問(看護・介護)24時間 365日対応



看護小規模多機能 つしまの郷



お問い合わせ

看護小規模多機能 つしまの郷

〒950-0801 新潟市津島屋7-1-1
TEL 025-279-3556
FAX 025-279-3554
E-mail:kantaki@saiKake.com

社会福祉法人 彩のかけはし

看護小規模多機能 つしまの郷

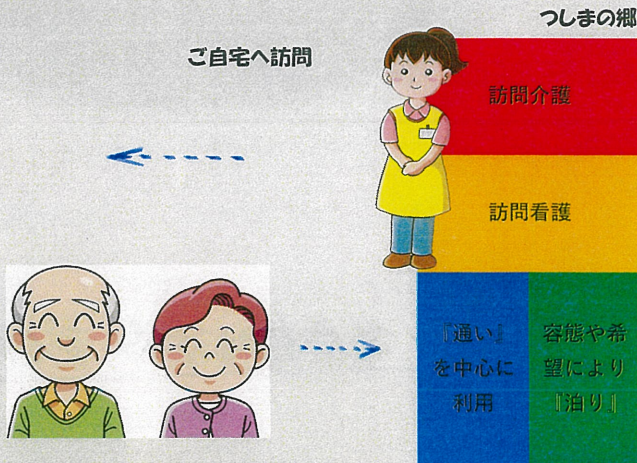
看護小規模多機能とは

住み慣れた地域で安心して暮らし続けられるように、「通い」、「訪問」、「泊り」の機能を組み合わせ365日・24時間切れ目なく継続したサービスを柔軟に提供し、在宅での生活をお手伝いさせていただきます。

ご利用できる方

要介護1～要介護5までの方で、「看護小規模多機能つしまの郷」にご登録いただいた方がご利用になれます。

- 「病院から退院と言われた。でも、まだ不安がある！」
 - 「一人暮らしなので、いざ困った時自信が持てない。」
 - 「仕事しながら両親と暮らしていきたいが両立できるかな・・・」
 - 「介護も不安だけど、看護も心配・・・」 等
- お気軽にご相談下さい。



※どのサービスを利用してもなじみの職員によるサービスが受けられます。

つしまの郷の特徴

- ・ 自宅で生活しているような雰囲気、つしまの郷で過ごして頂けます。
- ・ 全ベッドに、見守り支援システムを導入し安心な見守りと一人ひとりに合わせた介護をサポートします。
- ・ 医療ニーズの高い方で、看護ケアが必要な方へは、看護師が対応します。胃瘻・人工肛門・膀胱留置カテーテル・インスリン注射・在宅酸素・吸引床ずれ・末期がん・看取り 等 ご相談下さい。

ご利用料金 令和6年4月改定後

介護度	要介護1	要介護2	要介護3	要介護4	要介護5
サービスの費用	12659/月	17711/月	24898/月	28238/月	31942/月
泊り	2040円/泊(光熱水費含む)				
食事	1550円(朝410円・昼590円・夕550円)				
おやつ	100円				
その他	日常生活費(地域外の送迎、電気代等)				

707



居室



～一般浴槽と中間浴槽～
※施設内に特殊浴槽あります